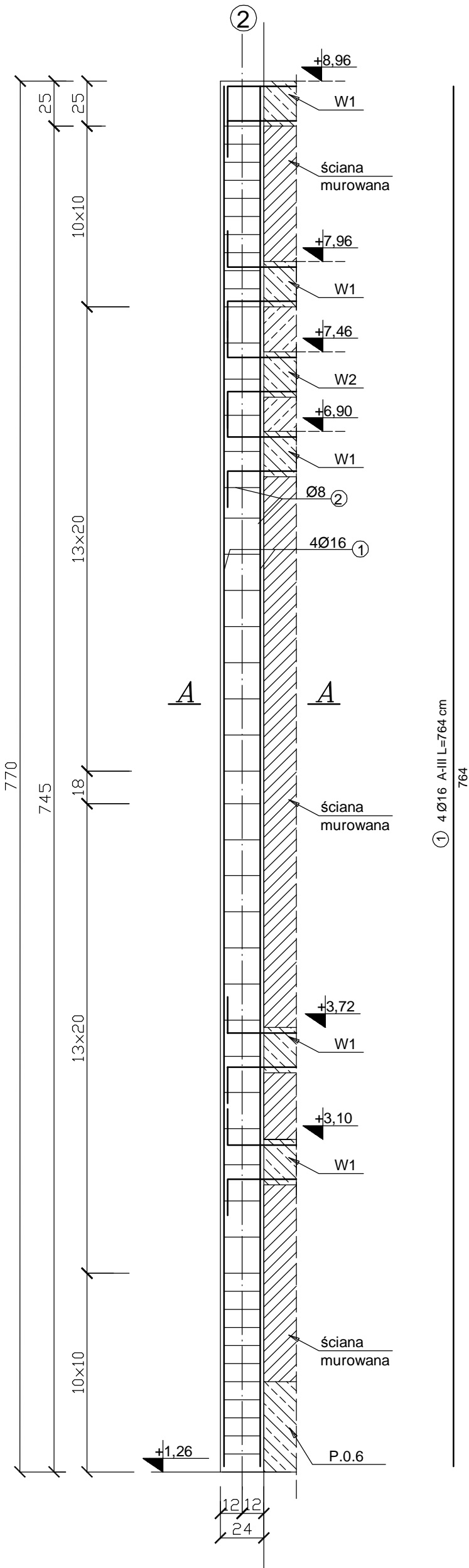
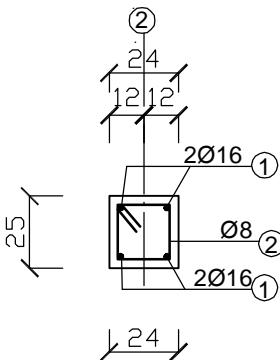


Element monolityczny

Sz.0.9 szt.1



A-A



2 Ø8 A-0 L=94 cm

UWAGA:
PRĘTYT WIENCÓW
ZAKOTWIĆ W SŁUPIE Sz.0.9
ZGODNIE RYSUNKIEM.

BETON: B30
STAL: RB-500 (A-IIIIN)
PB-240 (A-0)

Zestawienie stali dla: Sz.0.9

Poz.	Stal		Długość (cm)	Ilość			Długość łączna (m)	
	Ø	#		w elementach	elementów	ogółem	PB-240 Ø 8	RB-500 # 16
	A-0	A-III						
1		16	764	4	1	4		30,56
2	8		94	48	1	48	45,12	
Długość wg średnic (m)							45,12	30,56
Masa 1 m pręta (kg/m)							0,40	1,58
Masa łączna wg średnic (kg)							18,05	48,28
Masa łączna wg gatunku stali (kg)							18,05	48,28
Ogółem (kg)							66,34	

PROJEKT INKUBATORA PRZEDSIĘBIORCZOŚCI
Z INFRASTRUKTURĄ
GMINA DEBRZNO, WIEŚ CIERZYNIE
dz. nr 498/16

COLOSSIUM
PRACOWNIA PROJEKTOWA
KONSTRUKCJE BUDOWLANE

Rys. 1.25

autor:
mgr inż. Zbigniew Stawiński
UAN/8346/812/87
opracował:

mgr inż. Jerzy Raciński
UAN/7342/1183/94

Element monolityczny
Sz.0.9

pracownia projektowa "COLOSSIUM" 76-200 SKUPISK UL. TUMIŃSKA 34/3 TEL./FAX 0-68 419612